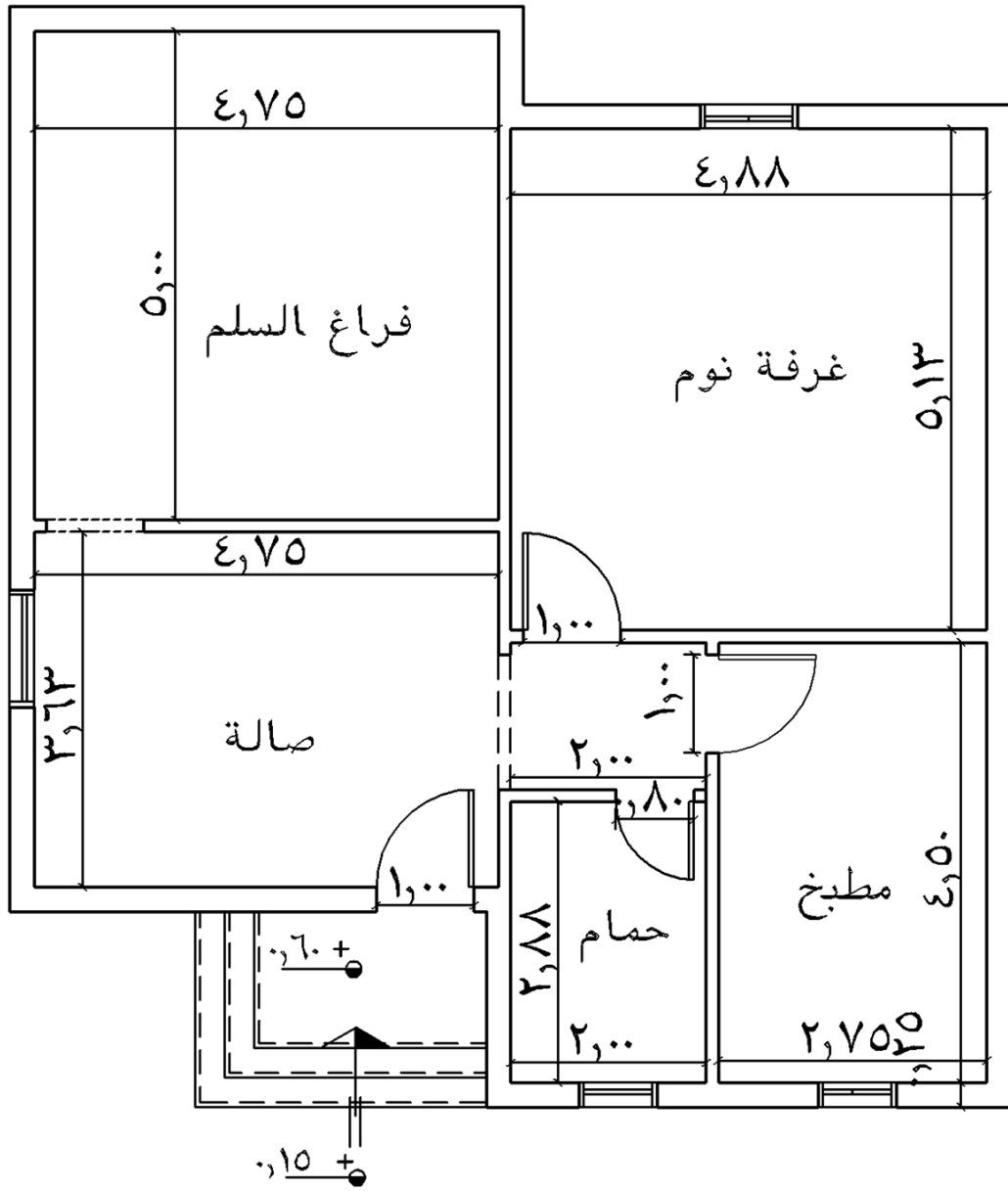


تمرين رقم (٥)

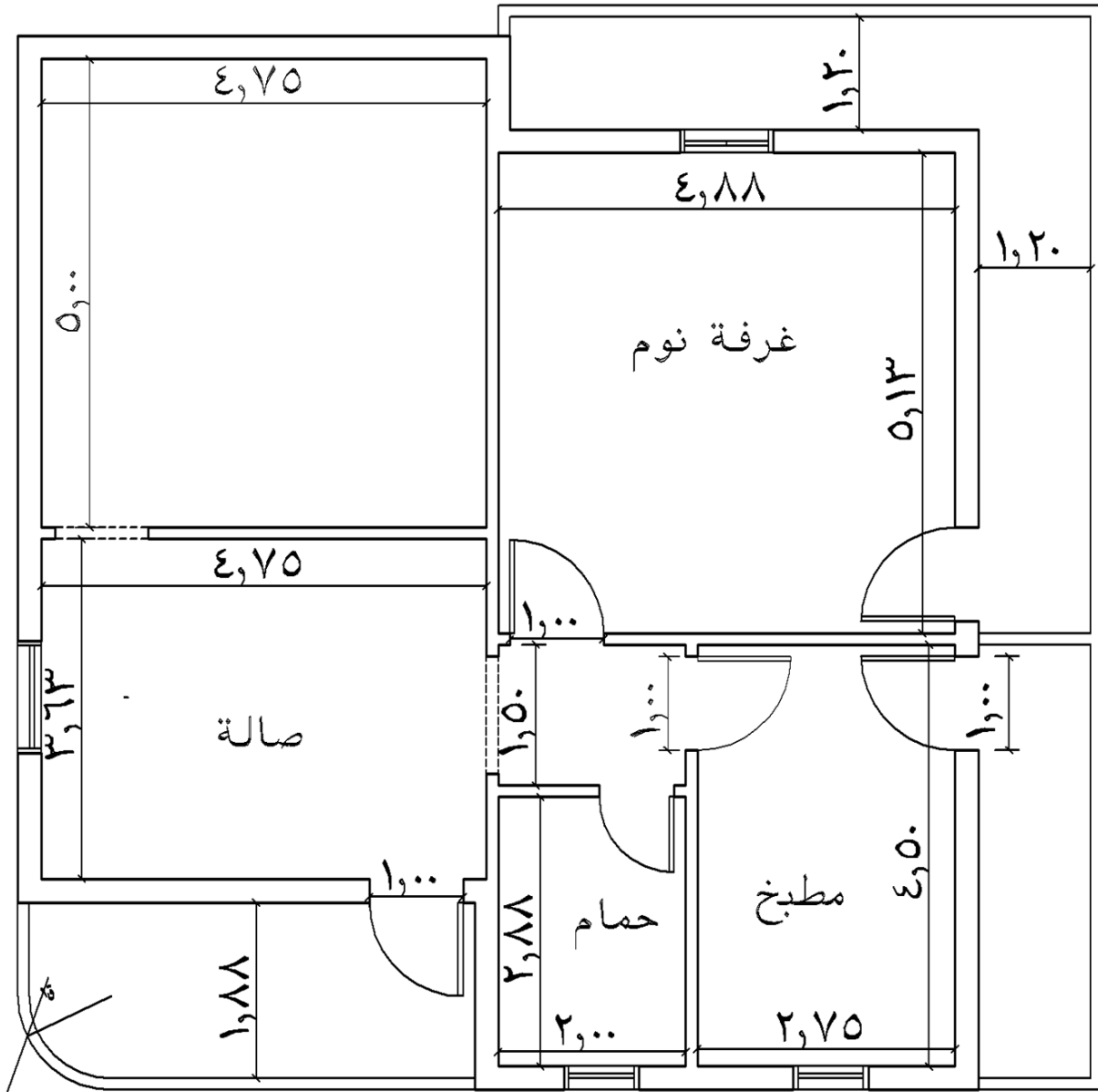
المساقط الأفقية

أمامك المسقط الأفقي للدور الارضي والاول لمبنى سكني والمطلوب:

- ١- رسم المسقط الأفقي لكلا الدورين بمقياس رسم ١-٥٠.
- ٢- تصميم السلم ورسمه داخل الفراغ المخصص في المسقط الأفقي اذا علمت ان ارتفاع الدور ٣ اجمالي مع مراعاة كتابة خطوات تصميم السلم في اللوحة.
- ٣- فرش المسقط الأفقي بعناصر الفرش المناسبة للوظيفة.
- ٤- وضع تصور لاماكن الاعمدة في المسقط.
- ٥- كتابة كافة الابعاد والبيانات.



مسقط أفقي للدور الارضي



مسقط افقى للدور المتكرر